

平成 22 年 12 月 25 日

富士物流株式会社

## 上場廃止のお知らせ

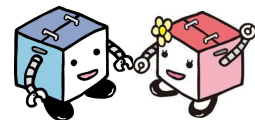
当社は平成 22 年 11 月 24 日に発表いたしました「定款の一部変更及び全部取得条項付普通株式の取得に関する承認決議のお知らせ」の通り所定の手続きを経て、平成 22 年 12 月 25 日をもって株式会社東京証券取引所において上場廃止となりましたのでお知らせいたします。

長年にわたりご支援いただきました株主・投資家の皆様に、心より御礼申し上げます。

当社は今後も引き続き、お客さま企業の物流活動をトータルにサポートし続け、広く社会に 3PL を提供するエクセレントカンパニーとして社会に認められる企業となることを目指して、日々努力してまいります。

今後ともご支援、ご鞭撻を賜りますようお願い申し上げます。

以上



フジバックンとロージーは当社のキャラクターです。