

平成24年6月12日

各 位

会社名 富士物流株式会社

代表者名 取締役社長 今泉 正道

問合せ先 経営企画部長 中山 和彦

(TEL03-5476-8672)

マレーシアにおける新倉庫「クリムロジスティクスセンター」開設のお知らせ

当社の現地法人である富士物流マレーシア社は、マレーシア北部の工業団地クリムハイテクパーク内に建設を進めていた新倉庫を竣工し、平成24年6月14日より「クリムロジスティクスセンター」として営業を開始しますのでお知らせいたします。

このセンターは、当社の親会社である三菱倉庫(株)の協力を得て、当社海外拠点では初めてとなる自社倉庫を建設したものであり、今後もグローバルネットワークの拡大とお客様への高品質且つ高度な物流サービスのご提供を目指して、両社の協業を推し進めてまいります。

記

1. クリムロジスティクスセンターについて

富士物流マレーシア社は、平成9年3月の設立以来、輸出入業務や工場内物流などの物流サービスをお客様にご提供してまいりましたが、今般、既存主要顧客様の事業拡大に対応するとともに、成長が続く東南アジア地域におけるグローバル物流サービス強化に向けた第一歩とすべく、新センターを建設・開設いたしました。

2. 新センターの特長

(1) 東南アジア地域におけるグローバル物流サービス拠点

マレーシア北部のペナン港・ペナン国際空港への好アクセスと、タイ、ベトナムとシンガポールを結ぶ東南アジアにおける物流中継地としての立地を活かし、三菱倉庫(株)と連携したグローバル物流サービスをご提供します。

(2) 工業団地クリムハイテクパーク内の立地

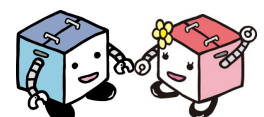
電子・精密機器をはじめとするメーカー各社の生産工場が集積するマレーシア有数の工業団地クリムハイテクパーク内に位置するため、工場への部品・部材の多頻度供給や工場からの製品出荷拠点として最適です。

(3) 保税機能・空調設備

保税機能のほか海上コンテナ対応の8基のドックレベラー、空調コンテナ用電源等の充実した輸出入対応設備とともに、電子部品や精密機器等の保管にも対応可能な空調設備を備えています。

(4) 自社倉庫管理システム(WMS)による高品質・効率的な管理

日本国内及び海外拠点で使用する自社開発のWMSを導入することにより、日本同等レベルの物流品質と効率的な運用を実現します。



フジパッケンとロージーは当社のキャラクターです。

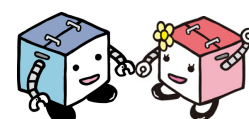
3. 施設概要

名 称	富士物流マレーシア社 クリムロジスティクスセンター
所 在 地	Lot 1&2, SMI Park Zone 2, Industrial Zone Phase 2, Kulim Hi-Tech Park 09000 Kulim, Kedah Darul Aman, Malaysia
敷 地 面 積	11,896㎡ (約3,604坪)
延 床 面 積	8,914㎡ (約2,700坪)
構 造	倉庫棟 鉄筋コンクリート造、一部2階建 事務所棟 鉄筋コンクリート造、3階建
営 業 開 始 日	平成24年6月14日



クリムロジスティクスセンター外観

以上



フジパッケンとロージーは当社のキャラクターです。